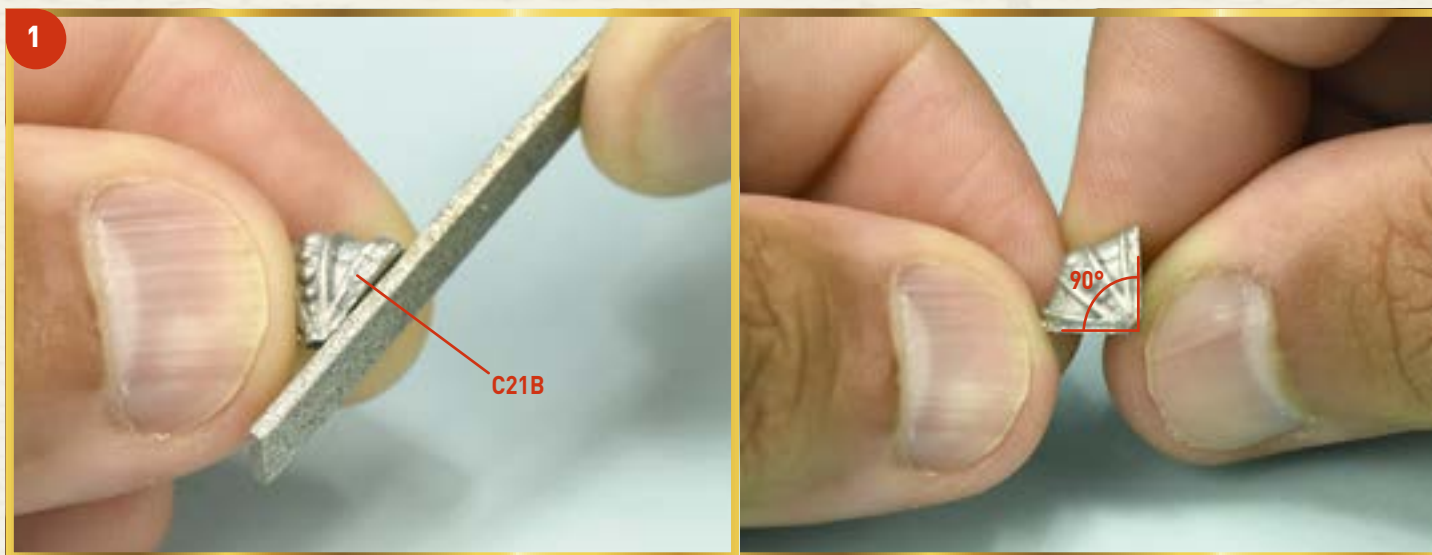
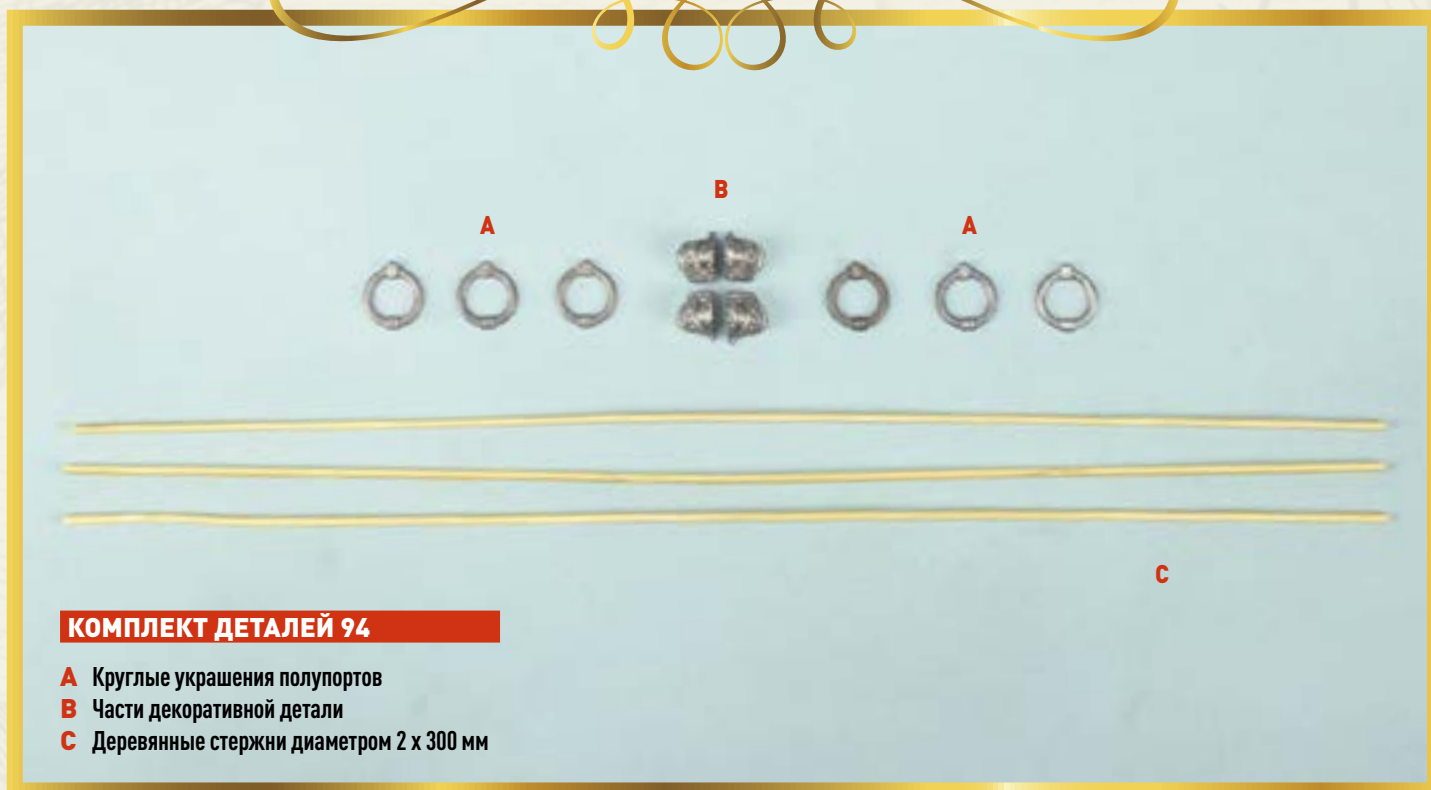


# Деревянные стержни и декоративные детали



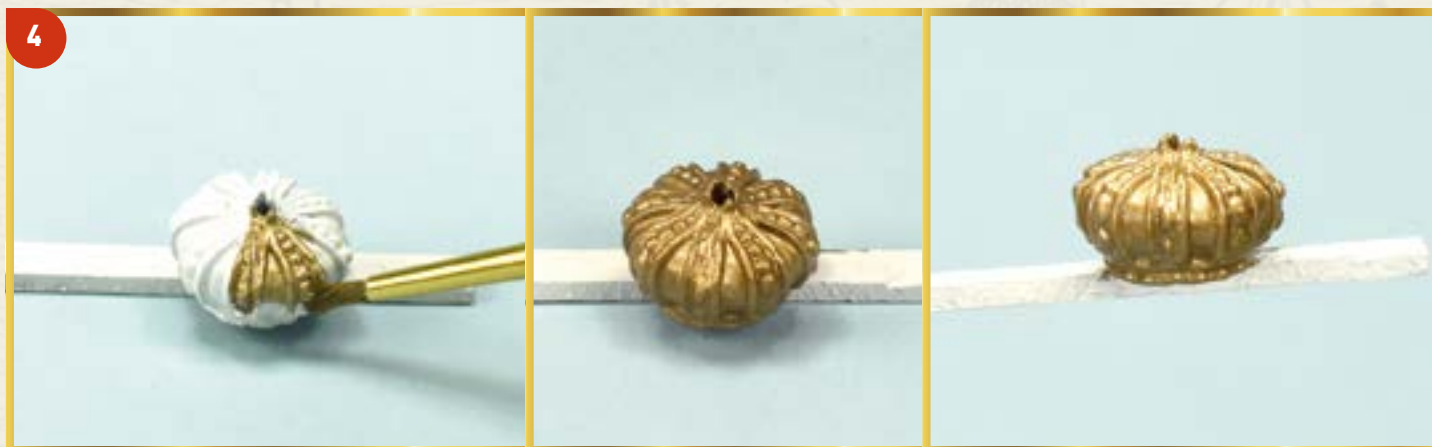
**1** В этом выпуске мы начнем работу с декоративного элемента в форме короны. Возьмите четыре составляющие его детали C21B и с помощью надфиля удалите возможные дефекты, а также обработайте боковые стороны всех деталей: они должны быть гладкими и образовывать прямой угол.



**2** Работая на ровной поверхности, склейте между собой четыре детали C21B так, чтобы у вас получилась небольшая корона.



**3** Для удобства покраски временно прикрепите корону к кусочку планки, а затем нанесите на нее один слой грунтовки по металлу. Когда грунтовка высохнет, проверьте швы между четырьмя деталями, из которых состоит корона, и при необходимости исправьте все дефекты с помощью шпаклевки и наждачной бумаги.

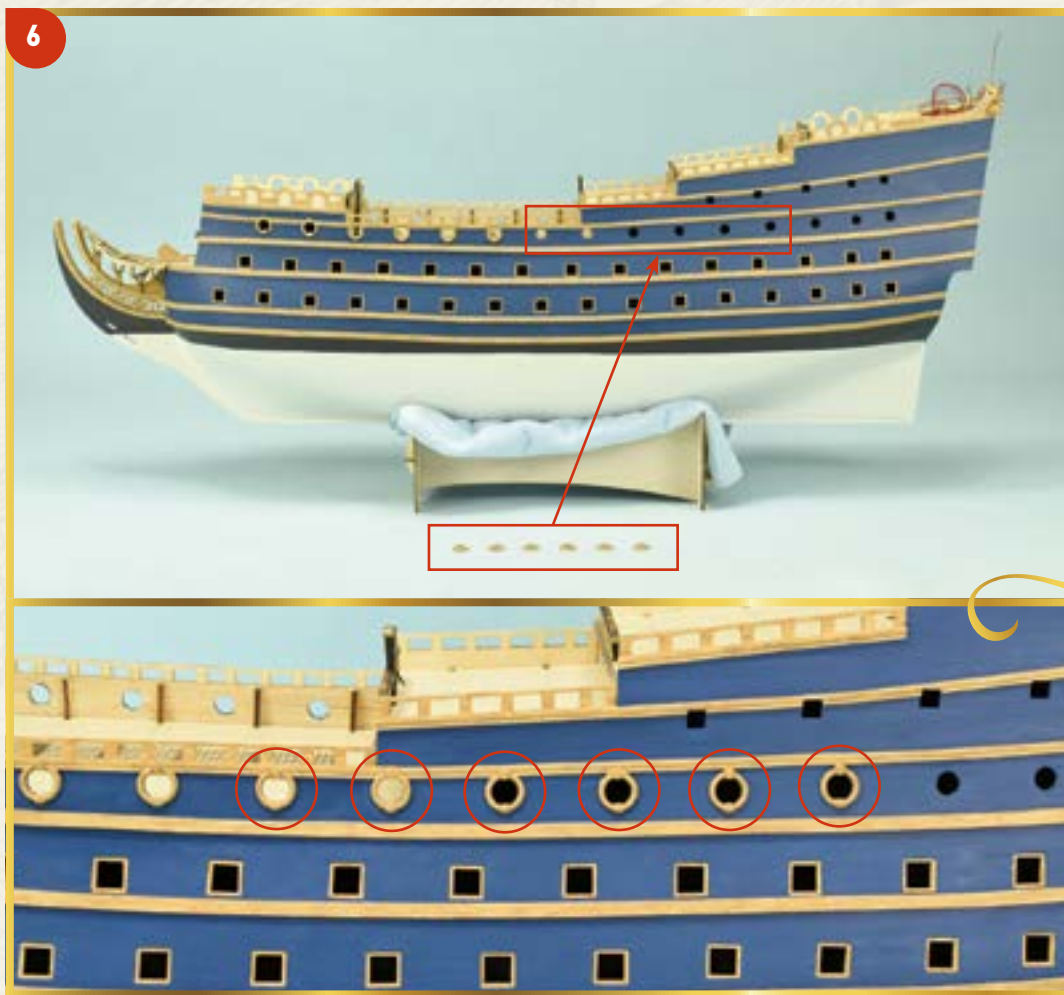


**4** Покрасьте корону краской цвета «античное золото». После высыхания краски уберите корону в надежное место — мы вернемся к ней в дальнейшем.

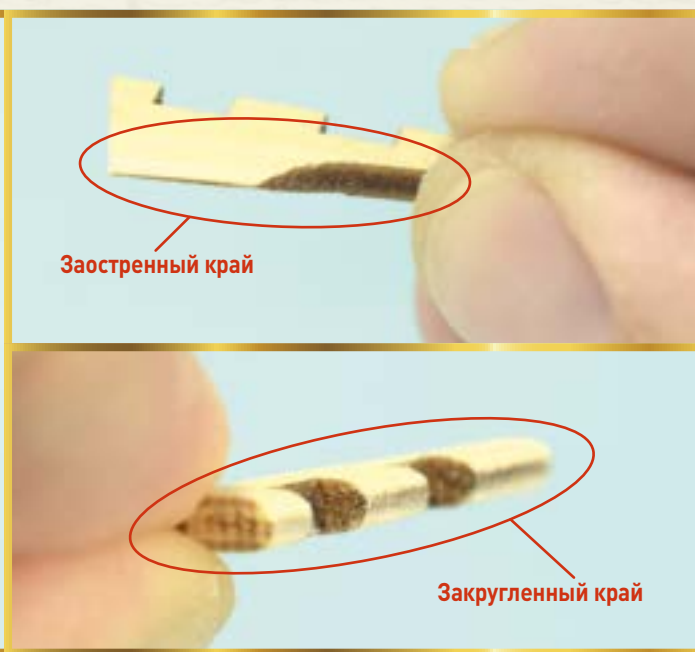


**5** Обработайте прилагающиеся к этому выпуску круглые украшения полупортов надфилем и наждачной бумагой. Нанесите на них немного грунтовки по металлу, а затем покрасьте их так же, как и другие подобные детали, уже установленные на модель ранее.



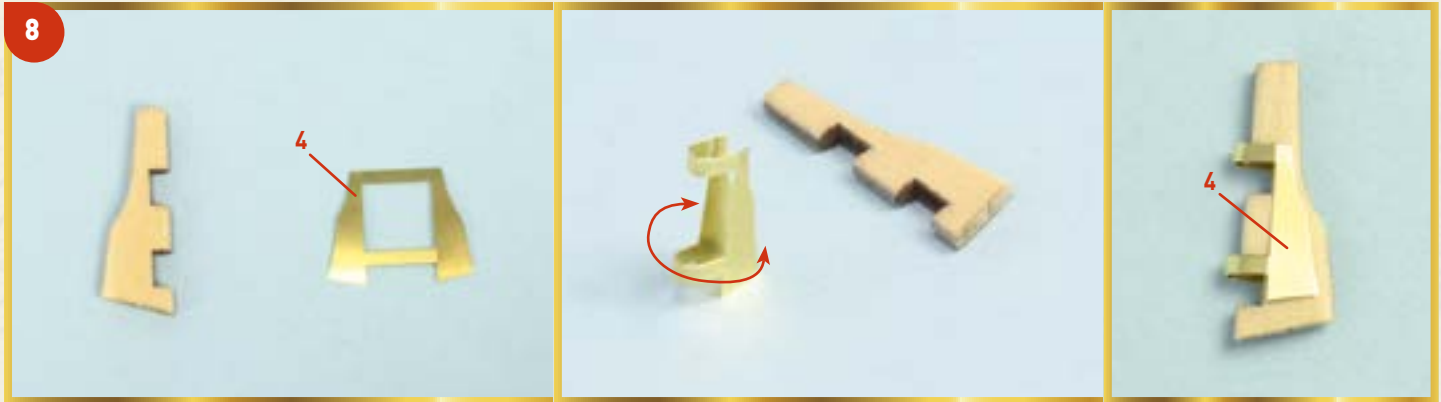


**6** Приклейте на левый борт модели шесть недавно покрашенных украшений полупортов, руководствуясь фотографией и воспользовавшись инструкциями предыдущих выпусков.

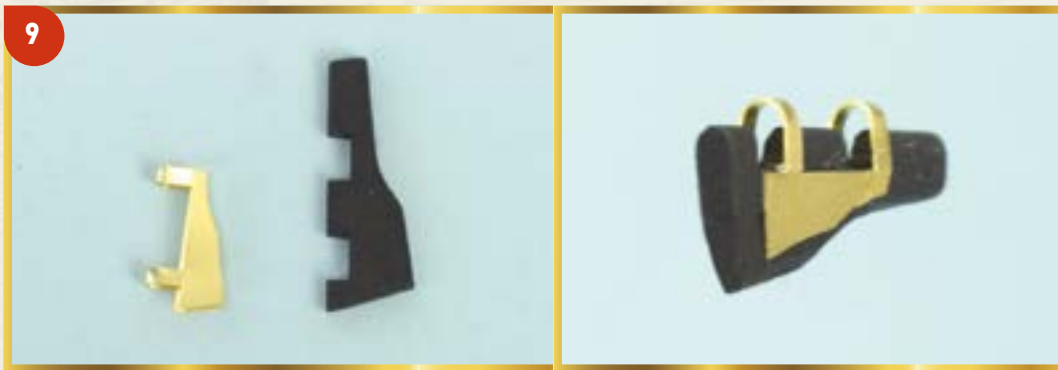


**7** Теперь мы вернемся к работе над второй, более крупной шлюпкой модели. Из полученной с выпуском 47 деревянной матрицы извлеките руль (деталь № 20). Обработайте его наждачной бумагой: край руля с двумя пазами закруглите, а противоположный край заострите.



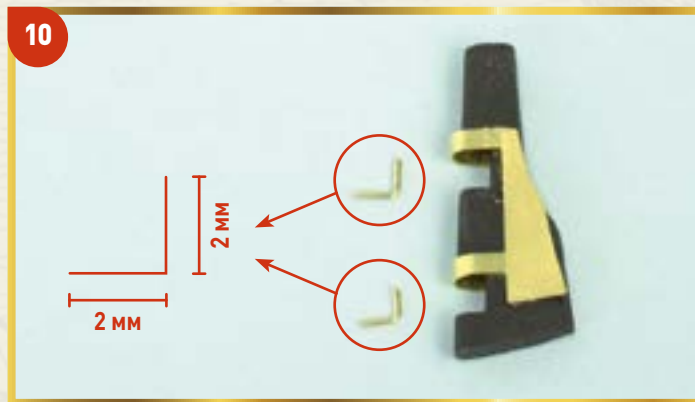


**8** Извлеките из матрицы, полученной с выпуском 49, металлическую деталь №4. Используя пинцет, согните эту деталь таким образом, чтобы ее можно было насадить на руль (см. фотографию справа).



**9** Покрасьте руль в черный цвет, а затем наклейте на него деталь №4. Используйте небольшое количество клея, чтобы избежать подтеков.

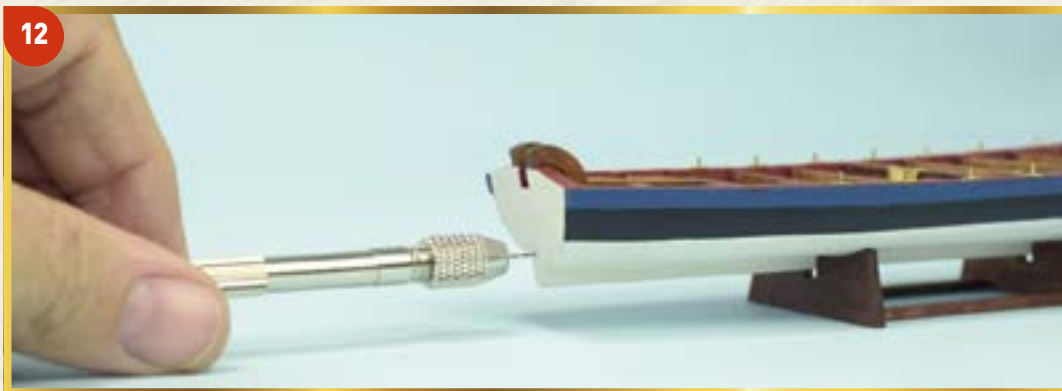
**10** Теперь изготовьте петли для руля: отрежьте от латунного стержня диаметром 0,5 мм два фрагмента и согните их под прямым углом, руководствуясь размерами, приведенными на фотографии.



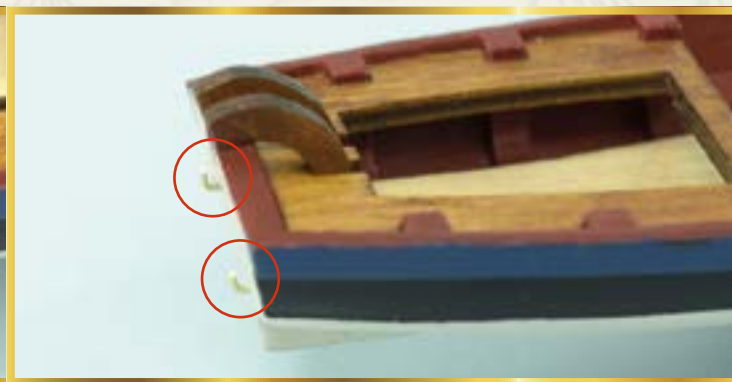
**11** Поднесите руль к корме второй шлюпки и карандашом отметьте положение петель руля так, как показано на фотографии.



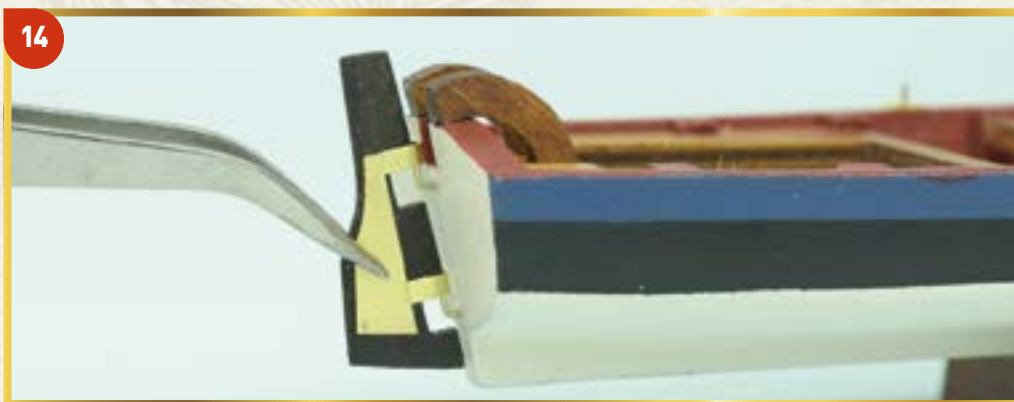




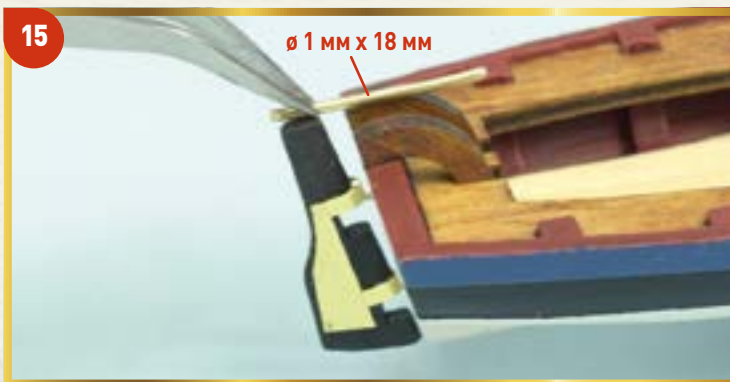
**12** Дрелью со сверлом диаметром 0,5 мм проделайте два отверстия в корме шлюпки — в тех местах, где в прошлом шаге вы сделали отметки.



**13** Каплей клея зафиксируйте в этих отверстиях петли руля так, чтобы их свободные концы были обращены вверх.

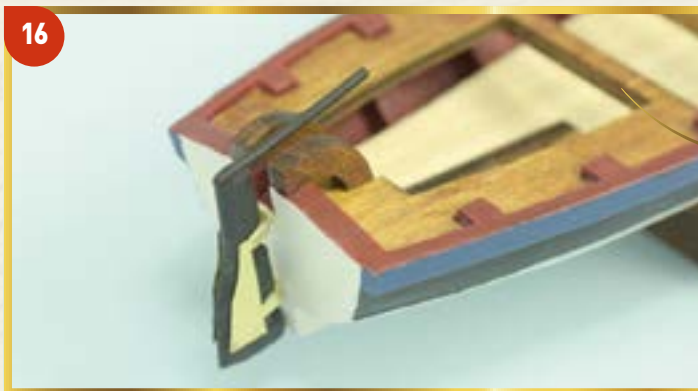


**14** Насадите руль на недавно установленные на шлюпку петли. Если вы хотите, чтобы руль мог поворачиваться, не приклеивайте его.



**15** Теперь изготовим румпель. Отрежьте от латунного стержня диаметром 1 мм фрагмент длиной 18 мм и приклейте его к верхнему краю руля.





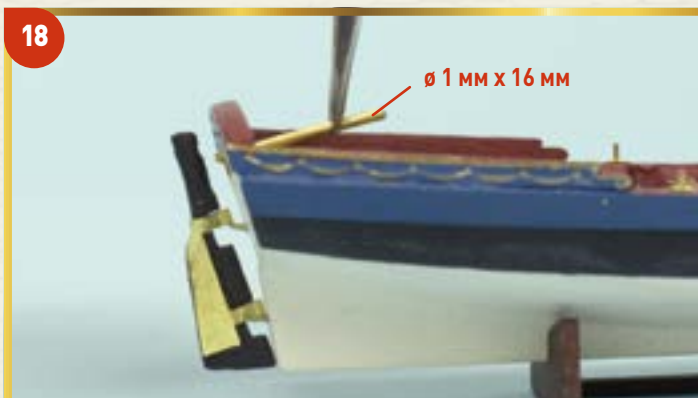
16

**16** Покрасьте румпель в черный цвет, завершив таким образом сборку руля второй шлюпки.



17

**17** Перейдем к первой шлюпке модели. Возьмите руль, который вы собрали и покрасили на этапе 26. Повторив шаги 10–14 данного выпуска, установите петли и руль на первую шлюпку.



18

Ø 1 мм x 16 мм



**18** Сделайте румпель из латунного стержня диаметром 1 мм, отрезав от него фрагмент длиной 16 мм. На этот раз для того, чтобы приклеить румпель, сначала пропустите его через отверстие в корме маленькой шлюпки. Затем приклейте румпель к рулю и покрасьте его в черный цвет.